

ITMO PHYSIOPATHOLOGIE,
MÉTABOLISME, NUTRITION

ITMO TECHNOLOGIES POUR LA SANTE

24 janvier 2019

Paris
et retransmissions vidéo
dans 11 villes françaises

4^e journée sur l'innovation technologique

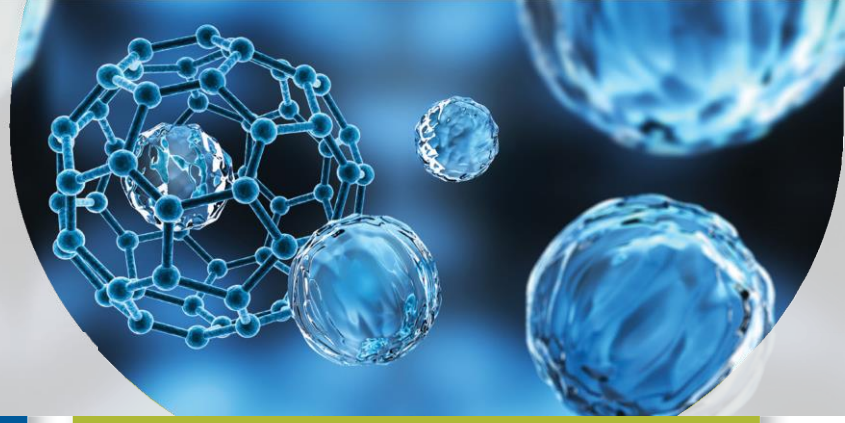
De la nanobiologie aux nanotechnologies

- ▶ 9h30 – 10h00 **Accueil**
- ▶ 10h00 – 10h30 **Introduction** - **Franck LETHIMONNIER**, directeur de l'ITMO TS
Panorama global - **Elias FATTAL**, Châtenay-Malabry

SESSION 1 : LA NANOBIOLOGIE

Modératrice : Chantal BOULANGER, Paris

- ▶ 10h30 – 11h00 **Rôle des vésicules extra-cellulaires dans la réparation cardiaque** - **Philippe MENASCHÉ**, Paris
- ▶ 11h00 – 11h30 **Cellules souches mésenchymateuses dans la turbulence : déclenchement d'une production de vésicules extra-cellulaires à haut rendement transposable à grande échelle pour la médecine régénérative** - **Amanda BRUN**, Paris
- ▶ 11h30 – 12h00 **Le poisson zèbre comme modèle d'exploration de la biologie des exosomes *in vivo*** - **Guillaume VAN NIEL**, Paris
- ▶ 12h00 – 12h30 **Marquage de nanoparticules pour le suivi *in vivo***
Grégory PIETERS, Saclay
- ▶ 12h30 – 13h00 **Les vésicules extracellulaires des biomarqueurs sanguins prédictif d'évolution des malades atteints de cirrhose**
Pierre Emmanuel RAUTOU, Paris
- ▶ 13h00 – 14h00 **Déjeuner**



SESSION 2 : LA BIOLOGIE PAR LES NANOTECHNOLOGIES

Modérateur : François BERGER, Grenoble

- ▶ 14h00 – 14h30 **La modulation d'un point de contrôle immunologique macrophagique : un nouvel enjeu thérapeutique pour la nanomédecine ? - Jean-Luc PERFETTINI, Villejuif**
- ▶ 14h30 – 15h00 **Mimer les mouvements morphogénétiques embryonnaires et pressions de croissance tumorale in vivo par voie magnétique: régulation mécanotransductionnelle de l'expression de gènes du développement embryonnaire et tumoral - Emmanuel FARGE, Paris**
- ▶ 15h00 – 15h30 **Défis pour l'interface biomimétique des dispositifs médicaux qui sont symbiotiques, bioinspirés et nanostructurés - Donald MARTIN, Grenoble**
- ▶ 15h30 – 16h00 **Nouvelle approche biomimétique pour ciblage des cellules cancéreuses - Simona MURA, Châtenay-Malabry**
- ▶ 16h00 **Conclusion - Christian BOITARD, directeur de l'ITMO PMN**